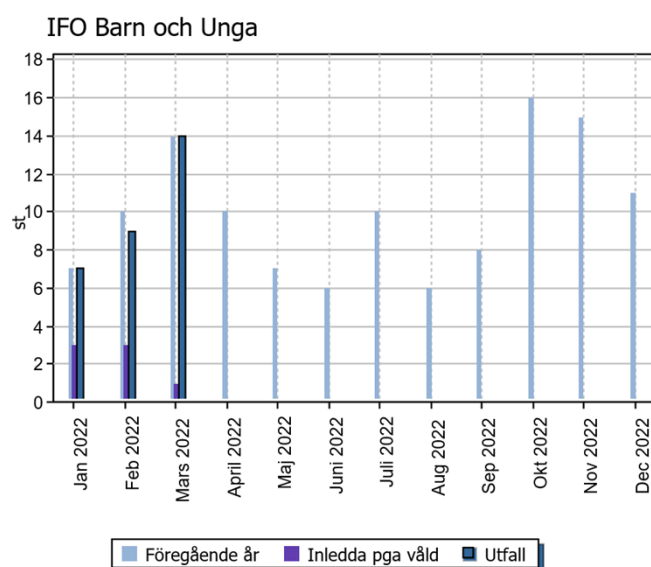




## Uppföljning av statistik – mars

### Antal inledda utredningar per månad

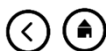
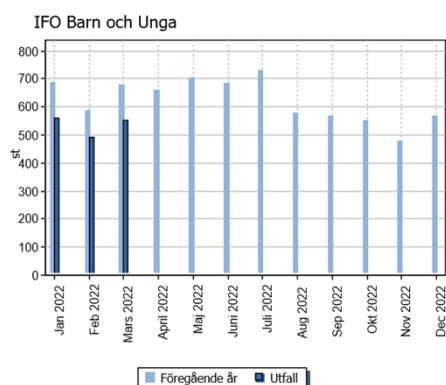


Mars 2022 14 st

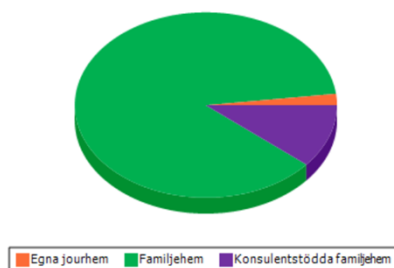
Totalt i år 30 st



### Antal dygn för Barn och unga 0-20 år placerade i familjehem (ej ensamkommande) per månad



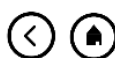
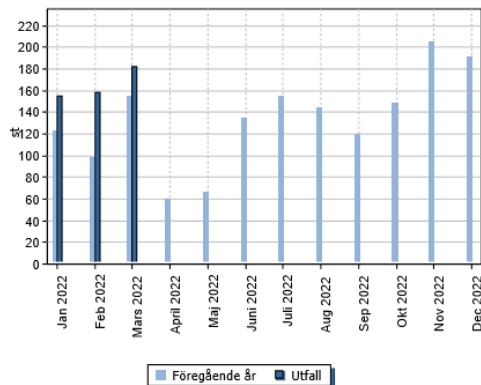
### Antal dygn/familjehem totalt i år





### Antal dygn/typ Barn och unga 0-20 år placerade på institution (ej ensamkommande) per månad

IFO Barn och Unga

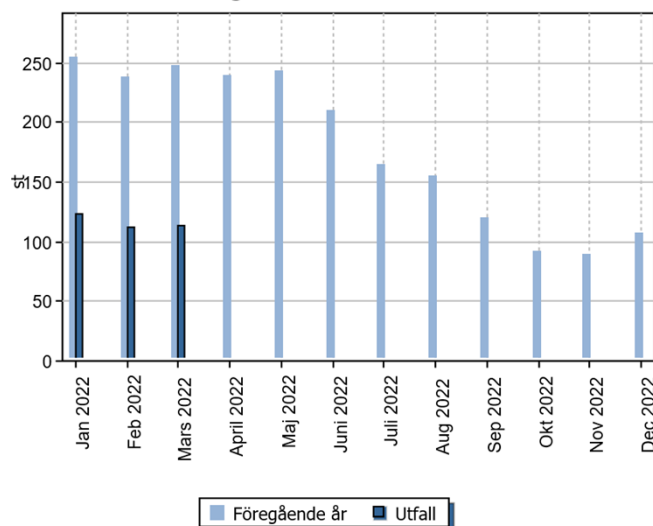


### Antal dygn/institution totalt i år



### Antal vårddygns Lotsen per månad

IFO Barn och Unga



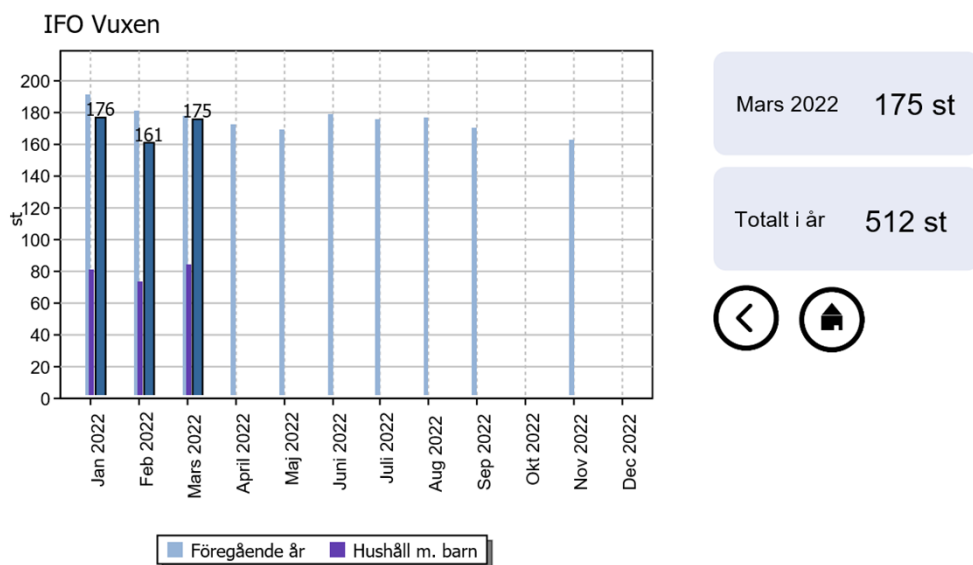
Mars 2022 113 st

Totalt i år 349 st

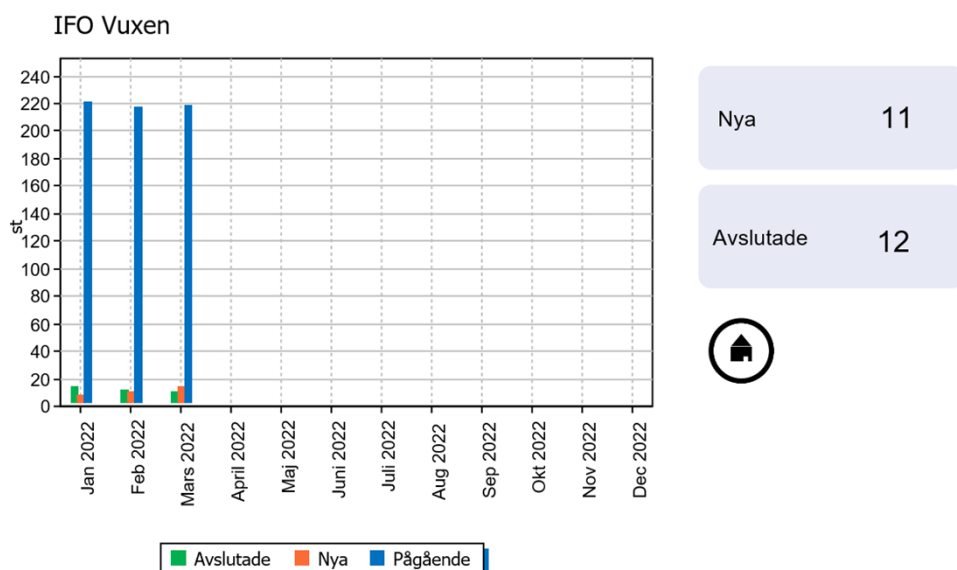




## Antal hushåll med beviljat bistånd

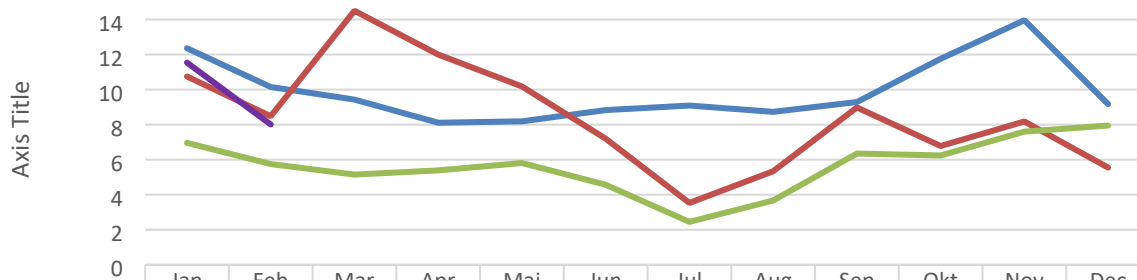


## Antal nya, pågående och avslutade hushåll





Sjukfrånvaro i förhållande till total ordinarie arbetstid, %



	Jan	Feb	Mar	Apr	Maj	Jun	Jul	Aug	Sep	Okt	Nov	Dec
2019	12.36	10.15	9.43	8.11	8.19	8.83	9.09	8.73	9.29	11.76	13.96	9.17
2020	10.75	8.48	14.5	12	10.18	7.2	3.53	5.34	8.98	6.78	8.18	5.55
2021	6.96	5.75	5.15	5.39	5.81	4.57	2.45	3.67	6.35	6.24	7.6	7.95
2022	11.54	8.01										